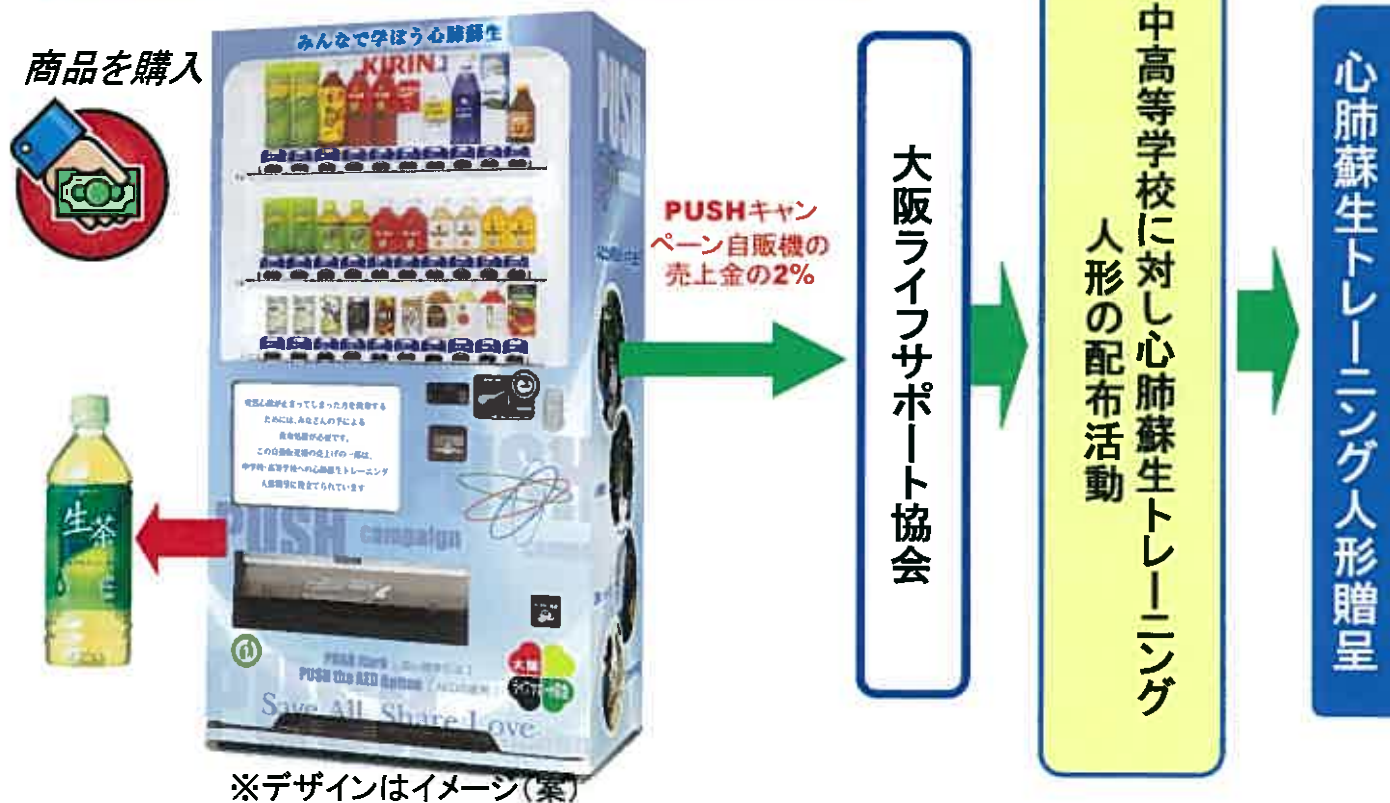


「PUSH」キャンペーン支援自販機のご案内

～突然倒れた方を救命できる地域づくりのために～

多くの市民に「胸骨圧迫」と「AEDの使用」の重要性を知って頂き、心臓突然死例の救命率が高い地域を目指すとともに、中高等学校へ心肺蘇生教育の実施を促すことで、多くの学童にいのちの大切さを伝えていく「PUSH」キャンペーンに対し誰でも簡単に支援を出来る自動販売機のご提案をいたします。

「PUSH」キャンペーン自販機システム



■支援自販機の売上の一部をNPO大阪ライフサポート協会のPUSHキャンペーンへ支援するシステムです。

■PUSHキャンペーン支援自販機で購入されたお客様全員が「心肺蘇生トレーニング人形」の配布活動に協力していることとなります。

■PUSHキャンペーンの詳細は
大阪ライフサポート協会ホームページ
<http://osakalifesupport.jp/osakalsa/>
をご覧ください。

お問合せは・大阪ライフサポート協会まで
お願い致します TEL:06-6370-5883
FAX:06-6370-5884

自販機設置の詳細、諸条件につきましては、
キリンビバレッジ株式会社関西地区本部法人営業
市場開発担当までお願いいたします。

TEL, 06-6448-6724
FAX, 06-6448-2815

※但し、キリンビバレッジ社自販機との入替は除きます。自販機設置に関する詳細は次へ

【PUSHキャンペーン自販機設置に関わる詳細】

「PUSHキャンペーン支援自販機に賛同を頂き自販機設置にご興味を示された方へ」

- 自販機設置の設置に関わる詳細についてはキリンビバレッジより説明を行います。
- ロケーションオーナー様のところへ、キリンビバレッジが訪問し、設置ロケーションを確認させて頂き採算を行います。
- 自販機リース料、保証金も一切かかりません。(一部の設置費用及び電気代はご負担頂きます)
- 自販機設置には、幅約100センチ、奥行約70センチのスペースがあれば、一般的な自販機は設置できます。設置スペースから3m以内に100Vの電源があれば可能です。お客様の敷地であれば、屋内外設置は可能です。
- 自販機設置条件等は、キリンビバレッジからご提案させて頂きます。
- 自販機投入商品、ラインナップについては数ある、キリン商品の中からロケーションに合わせた最適商品を選定させて頂きます。
- 自販機の商品の補充、売上金の回収、点検、空容器回収などの自販機の管理・運営は、すべてキリングループ会社及び協力会社が定期的に行いますので、お客様にはご面倒はおかけ致しません。
- 既存キリンビバレッジ社自販機との入替えは除きます。(新規設置に限ります)

最後に自販機設置の是非はキリンビバレッジの判断とさせて頂きます